



## ЦЕНТРИ НАДАННЯ АДМІНІСТРАТИВНИХ ПОСЛУГ ЛУГАНСЬКОЇ ОБЛАСТІ (ДОВІДНИК)



Створення зручних і доступних умов для отримання приватними особами та суб'єктами господарювання адміністративних послуг є одним з головних завдань, що має вирішуватися органами державної влади та місцевого самоврядування. Адже саме за якістю цих послуг кожен громадянин оцінює турботу держави про нього та рівень поваги до прав і гідності громадянина.

Для спрощення процедури започаткування підприємницької діяльності в області на території, підконтрольній українській владі, створені та діють 15 центрів надання адміністративних послуг (далі – центри), із них 3 міських та 12 районних. Центр у м. Сєвєродонецьку виконує функції обласного.

Протягом 2015 року через центри суб'єкти господарської діяльності та громадяни області отримали майже 87,0 тис. адміністративних послуг. У середньому за місяць через центри надавалося 7,2 тис. послуг.

У минулому році проектом Німецького товариства міжнародного співробітництва (GIZ) «Реформа управління на Сході України» надана допомога щодо створення та облаштування центрів у Біловодському, Білокуракинському, Кременському, Марківському, Міловському, Новоайдарському, Новопсковському, Сватівському, Старобільському та Троїцькому районах, а також містах: Лисичанську, Рубіжному та Сєвєродонецьку.

Проведено ремонти приміщень у Біловодському, Кременському, Марківському, Новоайдарському, Сватівському, Старобільському районах, а також Лисичанську та Сєвєродонецьку.

Районним державним адміністраціям і виконавчим комітетам міських рад міст обласного значення передано меблі, комп'ютерну, побутову та офісну техніку, стенди, дитячі куточки та канцелярські товари. Загальна вартість наданої допомоги склала понад 7 млн грн.

Луганська обласна державна адміністрація щиро вдячна Німецькому товариству міжнародного співробітництва (GIZ) за надану допомогу.



## м. Лисичанськ

**Назва центру** – Центр надання адміністративних послуг у м. Лисичанську Лисичанської міської ради

**Дата відкриття центру** – 31.12.2013

**Форма утворення центру** – постійно діючий робочий орган

**Адреса центру** – 93100, Луганська обл., м. Лисичанськ,  
вул. Гетьманська, 63

**Контакти** – +38-095-655-86-06; (06451) 7-32-47, (06451) 7-37-23;  
adminposluga@lis.gov.ua

**Веб-сайт центру або спеціалізована веб-сторінка центру на сайті органу, що створив центр** – [www.lis.gov.ua](http://www.lis.gov.ua), [adminposluga.lis.gov.ua](http://adminposluga.lis.gov.ua)

**Графік роботи центру** – ПН, ВТ, ЧТ, ПТ: 8.00-15.00  
СР: 10.00-17.00;  
СБ: 8.00-13.00

**Години прийому суб'єктів**

**звернень у центрі** – ПН, ВТ, ЧТ, ПТ: 8.00-15.00;  
СР: 10.00-17.00;  
СБ: 8.00-13.00

**Площа центру, м<sup>2</sup>** – 120

**Загальна кількість адміністративних послуг, що надаються через центр, од.** – 58

*кількість послуг міської/селищної ради, од.* – 33

*кількість послуг територіальних органів центральних органів виконавчої влади, од.* – 25

**Кількість послуг, що надається в центрі в середньому за місяць, од.** – 2 770



*Адміністративна послуга – результат здійснення владних повноважень суб'єктом надання адміністративних послуг за заявою фізичної або юридичної особи, спрямований на набуття, зміну чи припинення прав та/або обов'язків такої особи відповідно до закону.*

*(ст. 1 ЗУ «Про адміністративні послуги»)*





## м. Рубіжне

**Назва центру** – Центр надання адміністративних послуг в м. Рубіжне

**Дата відкриття центру** – 01.11.2012

**Форма утворення центру** – постійно діючий робочий орган

**Адреса центру** – 93000, Луганська обл., м. Рубіжне, площа  
Володимирська, 2

**Контакти** – (06453) 6-20-75; 6-20-60; opagu@rnr.gov.ua)

**Веб-сайт центру або спеціалізована веб-сторінка центру на сайті  
органу, що створив центр** – [http:// www. rnr. ua](http://www.rnr.ua), розділ «Центр  
надання адміністративних послуг»

**Графік роботи центру** – ПН, ВТ, ЧТ: 8.00-17.00;  
СР: 11.00-20.00;  
ПТ: 8.00-16.00

**Години прийому суб'єктів  
звернень у центрі** – ПН, ВТ, ЧТ: 8.00-17.00;  
СР: 11.00-20.00;  
ПТ: 8.00-16.00

**Площа центру, м2** – 140

**Загальна кількість адміністративних послуг, що надаються  
через центр, од.** – 107

*кількість послуг міської/селищної ради, од.* – 84

*кількість послуг територіальних органів центральних органів  
виконавчої влади, од.* – 23

**Кількість послуг, що надається в центрі в середньому  
за місяць, од.** – 700



*Суб'єкт звернення – фізична особа,  
юридична особа, яка звертається за  
отриманням адміністративних послуг.*

*(ст. 1 ЗУ «Про адміністративні послуги»)*

---

*Суб'єкт надання адміністративної послуги – орган виконавчої  
влади, інший державний орган, орган влади Автономної Республіки Крим,  
орган місцевого самоврядування, їх посадові особи, уповноважені  
відповідно до закону надавати адміністративні послуги.*

*(ст. 1 ЗУ «Про адміністративні послуги»)*



## м. Сєвєродонецьк

**Назва центру** – Центр надання адміністративних послуг  
у м. Сєвєродонецьку

**Дата відкриття центру** – 02.01.2014

**Форма утворення центру** – постійно діючий робочий орган

**Адреса центру** – 93404, Луганська область, м. Сєвєродонецьк,  
бульвар Дружби Народів, буд. 32-а

**Контакти** – (06452) 4-14-37; [cnap@sed-rada.gov.ua](mailto:cnap@sed-rada.gov.ua),  
[sdkadmzentr@sovet.sed.lg.ua](mailto:sdkadmzentr@sovet.sed.lg.ua)

**Веб-сайт центру або спеціалізована веб-сторінка центру на сайті  
органу, що створив центр** – [sed.rada.gov.ua](http://sed.rada.gov.ua)

**Графік роботи центру** – ПН: 9.00-17.00;  
СР, ПТ: 8.00-17.00;  
ВТ, ЧТ: 10.00-19.00

**Години прийому суб'єктів  
звернень у центрі** – ПН: 9.00-16.00;  
СР, ПТ: 8.00-15.00;  
ВТ, ЧТ: 11.00-19.00

**Площа центру, м<sup>2</sup>** – 205

**Загальна кількість адміністративних послуг, що надаються  
через центр, од.** – 144

*кількість послуг обласної держадміністрації, од.* – 28

*кількість послуг міської/селищної ради, од.* – 66

*кількість послуг територіальних органів центральних органів  
виконавчої влади, од.* – 50

**Кількість послуг, що надається в центрі в середньому  
за місяць од.** – 1184



---

*Адміністративні послуги визначаються виключно законом.  
Адміністративні послуги надаються суб'єктами надання адміністративних  
послуг безпосередньо або через центри надання адміністративних послуг.*

*(ст. 5 ЗУ «Про адміністративні послуги»)*



## Біловодський район

**Назва центру** – Центр надання адміністративних послуг  
Біловодської райдержадміністрації

**Дата відкриття центру** – 16.11.2013

**Форма утворення центру** – структурний підрозділ райдержадміністрації

**Адреса центру** – 92800, Луганська обл., смт Біловодськ,  
вул. Леніна, 130

**Контакти** – (06466) 2-02-88, snap-belovodsk@ukr.net

**Веб-сайт центру або спеціалізована веб-сторінка центру на сайті органу, що створив центр** – [bv.loga.gov.ua/blv-activiti/bv-reestr-poslug](http://bv.loga.gov.ua/blv-activiti/bv-reestr-poslug)

**Графік роботи центру** – ПН,СР,ЧТ: 8.00-17.00;  
ВТ: 8.00-20.00;  
ПТ: 8.00-16.00

**Години прийому суб'єктів  
звернень у центрі** – ПН,СР,ЧТ: 8.00-17.00;  
ВТ: 8.00-20.00;  
ПТ: 8.00-16.00

**Площа центру, м2** – 90

**Загальна кількість адміністративних послуг, що надаються  
через центр, од.** – 86

*кількість послуг районної держадміністрації, од.* – 28

*кількість послуг міської/селищної ради, од.* – 12

*кількість послуг територіальних органів центральних органів  
виконавчої влади, од.* – 46

**Кількість послуг, що надається в центрі в середньому  
за місяць, од.** – 528

---

*Фізична особа, у тому числі фізична особа-підприємець, має право  
на отримання адміністративної послуги незалежно від реєстрації її місця  
проживання, крім випадків, установлених законом.*

*(ст. 9 ЗУ «Про адміністративні послуги»)*





## Білокуракинський район

**Назва центру** – Центр надання адміністративних послуг Білокуракинської райдержадміністрації

**Дата відкриття центру** – 30.12.2013

**Форма утворення центру** – постійно діючий робочий орган райдержадміністрації

**Адреса центру** – 92200, Луганська обл., смт Білокуракине, вул. Центральна, 63-а

**Контакти** – (06462) 2-19-11; [brda17lk@ukrpost.ua](mailto:brda17lk@ukrpost.ua)

**Веб-сайт центру або спеціалізована веб-сторінка центру на сайті органу, що створив центр** – <http://www.bk.loga.gov.ua>

**Графік роботи центру** – ПН, СР, ЧТ, ПТ: 9.00-16.00;  
ВТ: 9.00-20.00

**Години прийому суб'єктів звернень у центрі** –  
ПН, СР, ЧТ, ПТ: 9.00-16.00;  
ВТ: 9.00-20.00

**Площа центру, м<sup>2</sup>** – 125

**Загальна кількість адміністративних послуг, що надаються через центр, од.** – 27

*кількість послуг районної держадміністрації, од.* – 3

*кількість послуг територіальних органів центральних органів виконавчої влади, од.* – 24

**Кількість послуг, що надається в центрі в середньому за місяць, од.** – 301



*Юридична особа має право на отримання адміністративної послуги за місцезнаходженням такої особи або у випадках, передбачених законом, – за місцем провадження діяльності або місцезнаходженням відповідного об'єкта.*

*(ст. 9 ЗУ «Про адміністративні послуги»)*



## Кремінський район

**Назва центру** – Центр надання адміністративних послуг  
Кремінської райдержадміністрації

**Дата відкриття центру** – 16.12.2013

**Форма утворення центру** – постійно діючий робочий орган  
райдержадміністрації

**Адреса центру** – 92900, Луганська обл., м. Кремінна, вул. Советська, 3

**Контакти** – (06454) 2-24-76; rdakremcentr@ukr.net

**Веб-сайт центру або спеціалізована веб-сторінка центру на сайті  
органу, що створив центр** – [http:// krem. loga.gov.ua](http://krem.loga.gov.ua)

**Графік роботи центру** – ПН,ВТ,СР: 8.00-17.00;  
ВТ: 8.00-20.00;  
ПТ: 8.00-16-00

**Години прийому суб'єктів  
звернень у центрі** – ПН, ВТ, СР: 8.00-17.00;  
ВТ: 8.00-20.00;  
ПТ: 8.00-16-00

**Площа центру, м2** – 90

**Загальна кількість адміністративних послуг, що надаються  
через центр, од.** – 23

*кількість послуг районної держадміністрації, од.* – 6

*кількість послуг територіальних органів центральних органів  
виконавчої влади, од.* – 17

**Кількість послуг, що надається в центрі в середньому  
за місяць, од.** – 230

---

*Граничний строк надання адміністративної послуги визначається  
законом.*

*У разі якщо законом не визначено граничний строк надання  
адміністративної послуги, цей строк не може перевищувати 30  
календарних днів з дня подання суб'єктом звернення заяви та документів,  
необхідних для отримання послуги.*

*(ст. 10 ЗУ «Про адміністративні послуги»)*







## Марківський район

**Назва центру** – Центр надання адміністративних послуг  
Марківської райдержадміністрації

**Дата відкриття центру** – 31.12.2013

**Форма утворення центру** – постійно діючий робочий орган  
райдержадміністрації

**Адреса центру** – 92400, Луганська обл., смт Марківка,  
пров. Південний, 2

**Контакти** – +38-099-933-78-55, (06464) 9-12-59,  
malsvet63@gmail.com

**Веб-сайт центру або спеціалізована веб-сторінка центру на сайті  
органу, що створив центр** – <http://www.mar.loga.gov.ua/>,  
розділ «Реєстр адміністративних послуг»

**Графік роботи центру** – ПН, ВТ, ЧТ: 8.00-17.00;  
СР: 8.00-20.00;  
ПТ: 8.00-16.00;  
СБ: 8.00-15.00

**Години прийому суб'єктів  
звернень у центрі** – ПН, ВТ, ЧТ: 8.00-16.00;  
СР: 8.00-19.00;  
ПТ: 8.00-15.00;  
СБ: 8.00-14.00

**Площа центру, м2** – 53

**Загальна кількість адміністративних послуг, що надаються  
через центр, од.** – 54

*кількість послуг районної держадміністрації, од.* – 19

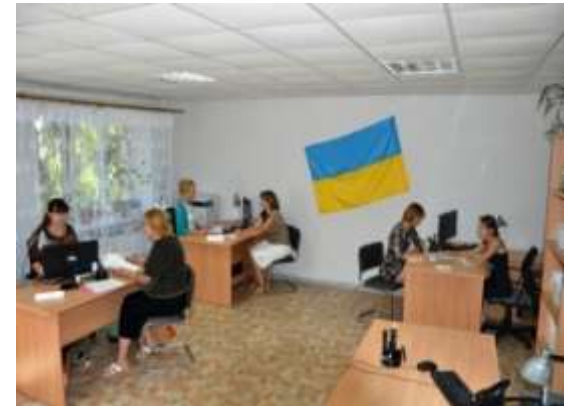
*кількість послуг територіальних органів центральних органів  
виконавчої влади, од.* – 35

**Кількість послуг, що надається в центрі в середньому  
за місяць, од.** – 351

---

*Розмір плати за надання адміністративної послуги  
(адміністративного збору) і порядок її справляння визначаються законом з  
урахуванням її соціального та економічного значення.*

*(ст. 11 ЗУ «Про адміністративні послуги»)*





## Міловський район

**Назва центру** – Центр надання адміністративних послуг Міловської райдержадміністрації

**Дата відкриття центру** – 31.12.2013

**Форма утворення центру** – постійно діючий робочий орган райдержадміністрації

**Адреса центру** – 92500, Луганська обл., смт Мілове, вул. Миру, 39

**Контакти** – (06465) 2-20-58,  
+38-066-567-46-02 – Моргунова Оксана Іванівна,  
керівник ЦНАП;  
+38-066-311-79-71 – Луценко Людмила Іванівна,  
адміністратор ЦНАП;  
+38-066-189-73-47 – Дубініна Юлія Володимирівна,  
адміністратор ЦНАП;  
[dozvil\\_milove@ukr.net](mailto:dozvil_milove@ukr.net), [administrator\\_milove@ukr.net](mailto:administrator_milove@ukr.net)

**Веб-сайт центру або спеціалізована веб-сторінка центру на сайті органу, що створив центр** – [mil.loga.gov.ua](http://mil.loga.gov.ua)

**Графік роботи центру** – ПН,СР,ЧТ: 8.00-17.00;  
ВТ: 8.00-20.00;  
ПТ: 8.00-16.00

**Години прийому суб'єктів звернень у центрі** – ПН,СР,ЧТ: 8.00-17.00;  
ВТ: 8.00-20.00;  
ПТ: 8.00-16.00

**Площа центру, м<sup>2</sup>** – 59

**Загальна кількість адміністративних послуг, що надаються через центр, од.** – 39

*кількість послуг районної держадміністрації, од.* – 18

*кількість послуг територіальних органів центральних органів виконавчої влади, од.* – 21

**Кількість послуг, що надається в центрі в середньому за місяць, од.** – 267



*При наданні адміністративних послуг у випадках, передбачених законом, справляється плата (адміністративний збір).*

*(ст. 11 ЗУ «Про адміністративні послуги»)*





## Новоайдарський район

**Назва центру** – Центр надання адміністративних послуг  
Новоайдарської райдержадміністрації

**Дата відкриття центру** – 31.12.2013

**Форма утворення центру** – структурний підрозділ  
райдержадміністрації

**Адреса центру** – 93500, Луганська обл., смт Новоайдар,  
вул. Дружби, 1

**Контакти** – (06445) 9-48-77; [Snarpaydar@ukr.net](mailto:Snarpaydar@ukr.net)

**Веб-сайт центру або спеціалізована веб-сторінка центру на сайті  
органу, що створив центр** – [ndar.loga.gov.ua](http://ndar.loga.gov.ua)

**Графік роботи центру** – ПН, ВТ, ЧТ: 8.00-17.00;  
СР: 8.00-20.00;  
ПТ: 8.00-16.00

**Години прийому суб'єктів  
звернень у центрі** – ПН, ВТ, ЧТ: 8.30-15.30;  
СР: 9.00-20.00;  
ПТ: 8.00-15.30

**Площа центру, м<sup>2</sup>** – 44

**Загальна кількість адміністративних послуг, що надаються  
через центр, од.** – 25  
*кількість послуг районної держадміністрації, од.* – 3  
*кількість послуг територіальних органів центральних органів  
виконавчої влади, од.* – 22

**Кількість послуг, що надається в центрі в середньому  
за місяць, од.** – 265



---

*Плата за надання адміністративної послуги (адміністративний збір)  
зараховується до державного або відповідного місцевого бюджету, крім  
випадків, встановлених законом.*

*(ст. 11 ЗУ «Про адміністративні послуги»)*





## Новопсковський район

**Назва центру** – Центр надання адміністративних послуг при Новопсковській райдержадміністрації

**Дата відкриття центру** – 08.01.2014

**Форма утворення центру** – структурний підрозділ райдержадміністрації

**Адреса центру** – 92303, Луганська обл., Новопсковський район, смт Новопсков, вул. Українська, 53

**Контакти** – +38-066-071-30-2 – начальник відділу з надання адміністративних послуг,  
+38-099-325-77-78 – адміністратор; 2-19-46;  
[snarpnovopskov@i.ua](mailto:snarpnovopskov@i.ua)

**Веб-сайт центру або спеціалізована веб-сторінка центру на сайті органу, що створив центр** – <http://nvp.loga.gov.ua/>

**Графік роботи центру** – ПН, ВТ, СР: 8.00-17.00;  
ЧТ: 8.00-20.00;  
ПТ: 8.00- 15.45

**Години прийому суб'єктів**

**звернень у центрі** – ПН, ВТ, СР: 8.00-17.00;  
ЧТ: 8.00-20.00;  
ПТ: 8.00- 15.45

**Площа центру, м<sup>2</sup>** – 52

**Загальна кількість адміністративних послуг, що надаються через центр, од.** – 74

*кількість послуг районної держадміністрації, од.* – 20

*кількість послуг територіальних органів центральних органів виконавчої влади, од.* – 54

**Кількість послуг, що надається в центрі в середньому за місяць, од.** – 561



*Центр надання адміністративних послуг – це постійно діючий робочий орган або структурний підрозділ місцевої державної адміністрації або органу місцевого самоврядування, що зазначений у частині другій цієї статті, в якому надаються адміністративні послуги через адміністратора шляхом його взаємодії з суб'єктами надання адміністративних послуг.*

*(ст. 12 ЗУ «Про адміністративні послуги»)*



## Попаснянський район

**Назва центру** – Центр надання адміністративних послуг при Попаснянській райдержадміністрації

**Дата відкриття центру** – 27.12.2013

**Форма утворення центру** – структурний підрозділ райдержадміністрації

**Адреса центру** – 93300, Луганська обл., м. Попасна, пл. Леніна, 3

**Контакти** – (06474) 3-27-88, popasna-snar@ukr.net

**Веб-сайт центру або спеціалізована веб-сторінка центру на сайті органу, що створив центр** – [pps.loga.gov.ua/activiti/pps-reestr-poslug](http://pps.loga.gov.ua/activiti/pps-reestr-poslug)

**Графік роботи центру** – ПН, СР, ЧТ, ПТ: 8.00-17 00;  
ВТ: 8.00-20 00

**Години прийому суб'єктів звернень у центрі** –

ПН-ПТ: 8.00-16 00;  
перерва: 12.00-13.00

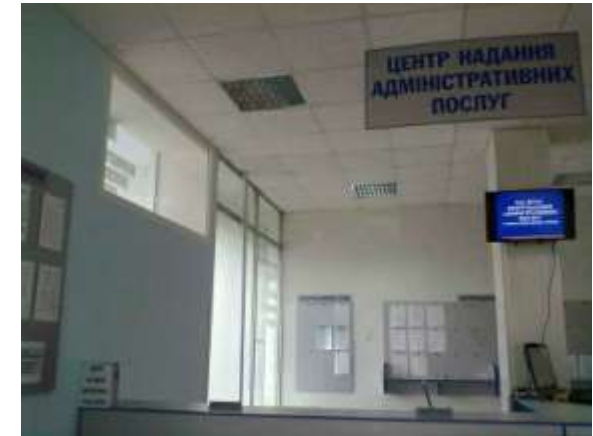
**Площа центру, м2** – 47

**Загальна кількість адміністративних послуг, що надаються через центр, од.** – 41

*кількість послуг районної держадміністрації, од.* – 27

*кількість послуг територіальних органів центральних органів виконавчої влади, од.* – 14

**Кількість послуг, що надається в центрі в середньому за місяць, од.** – 227



---

*Центри надання адміністративних послуг можуть утворюватися при виконавчому органі міської міста районного значення, селищної, сільської ради у разі прийняття відповідною радою такого рішення.*

*З метою забезпечення належної доступності адміністративних послуг можуть утворюватися територіальні підрозділи центру надання адміністративних послуг та віддалені місця для роботи адміністраторів такого центру.*

*(ст. 12 ЗУ «Про адміністративні послуги»)*





## Сватівський район

**Назва центру** – Центр надання адміністративних послуг при Сватівській райдержадміністрації

**Дата відкриття центру** – 08.01.2014

**Форма утворення центру** – постійно діючий робочий орган райдержадміністрації

**Адреса центру** – 92600, Луганська обл., м. Сватове, майдан Злагоди, 43

**Контакти** – +38-099-295-22-36; admcentr.svatovo@gmail.com

**Веб-сайт центру або спеціалізована веб-сторінка центру на сайті органу, що створив центр** – [svt.loga.gov.ua/activity/slov-reestr-poslug/cnpr](http://svt.loga.gov.ua/activity/slov-reestr-poslug/cnpr)

**Графік роботи центру** – ПН, ВТ, СР: 8.00-17.00;  
ЧТ: 8.00-20.00;  
ПТ: 8.00-16.00

**Години прийому суб'єктів звернень у центрі** – ПН, ВТ, СР: 8.00-17.00;  
ЧТ: 8.00-20.00;  
ПТ: 8.00-16.00

**Площа центру, м<sup>2</sup>** – 96,7

**Загальна кількість адміністративних послуг, що надаються через центр, од.** – 62

*кількість послуг територіальних органів центральних органів виконавчої влади, од.* – 62

**Кількість послуг, що надається в центрі в середньому за місяць, од.** – 909



---

*Перелік адміністративних послуг, які надаються через центр надання адміністративних послуг, визначається органом, який прийняв рішення про утворення центру надання адміністративних послуг.*

*Перелік адміністративних послуг, які надаються через центр надання адміністративних послуг, має включати адміністративні послуги органів виконавчої влади, перелік яких затверджується Кабінетом Міністрів України.*

*(ст. 12 ЗУ «Про адміністративні послуги»)*



## Станично-Луганський район

**Назва центру** – Центр надання адміністративних послуг  
в Станично-Луганському районі

**Дата відкриття центру** – 30.12.2013

**Форма утворення центру** – постійно діючий робочий орган  
райдержадміністрації

**Адреса центру** – 93600, Луганська обл., Станично-Луганський р-н,  
смт Станиця Луганська, вул. Леніна, 25

**Контакти** – (06472) 3-15-08

**Веб-сайт центру або спеціалізована веб-сторінка центру на сайті  
органу, що створив центр** – stn.loga.gov.ua

**Графік роботи центру** – ПН-ПТ: 8.00-16.30

**Години прийому суб'єктів  
звернень у центрі** – ПН-ПТ: 8.00-16.30

**Площа центру, м<sup>2</sup>** – 30

**Загальна кількість адміністративних послуг, що надаються  
через центр, од.** – 14

*кількість послуг районної держадміністрації, од.* – 1

*кількість послуг міської/селищної ради, од.* – 1

*кількість послуг територіальних органів центральних органів  
виконавчої влади, од.* – 12

**Кількість послуг, що надається в центрі в середньому  
за місяць, од.** – 251

*На основі узгоджених рішень із суб'єктами надання адміністративних послуг через центр надання адміністративних послуг також можуть надаватися інші адміністративні послуги.*

*Суб'єктам надання адміністративних послуг забороняється приймати заяви, видавати суб'єктам звернень оформлені результати надання адміністративних послуг (у тому числі рішень про відмову в наданні адміністративних послуг), якщо такі послуги надаються через центри надання адміністративних послуг, крім випадків подання заяв через Єдиний державний портал адміністративних послуг.*

*(ст. 12 ЗУ «Про адміністративні послуги»)*

*Час прийому суб'єктів звернень є загальним (єдиним) для всіх адміністративних послуг, що надаються через центр надання адміністративних послуг, і становить:*

*1) у центрах надання адміністративних послуг, утворених при виконавчих органах міських рад міст, що є адміністративними центрами областей, Автономної Республіки Крим, а також при Київській, Севастопольській міських та районних у містах Києві та Севастополі державних адміністраціях, – не менше шести днів на тиждень та семи годин на день;*

*2) в інших центрах надання адміністративних послуг – не менше п'яти днів на тиждень та семи годин на день;*

*3) у територіальних підрозділах центру надання адміністративних послуг та у віддалених робочих місцях адміністраторів центру час прийому суб'єктів звернень визначається органом, що утворив центр надання адміністративних послуг.*

*При цьому прийом суб'єктів звернень у центрі надання адміністративних послуг здійснюється без перерви на обід та не менше одного дня на тиждень до двадцятої години.*

*За рішенням органу, який прийняв рішення про утворення центру надання адміністративних послуг, час прийому суб'єктів звернень може бути збільшено.*

*(ст. 12 ЗУ «Про адміністративні послуги»)*



## Старобільський район

**Назва центру** – Центр надання адміністративних послуг  
Старобільської райдержадміністрації

**Дата відкриття центру** – 01.04.2015

**Форма утворення центру** – структурний підрозділ  
райдержадміністрації

**Адреса центру** – 92703, Луганська обл., м. Старобільськ,  
вул. Гаршина, 27

**Контакти** – 0892500781, snap-starobilsk@ukr.net

**Веб-сайт центру або спеціалізована веб-сторінка центру на сайті  
органу, що створив центр** – stb.loga.gov.ua

**Графік роботи центру** – ПН-ЧТ: 8.00-17.00;  
ПТ: 8.00-16.00

**Години прийому суб'єктів  
звернень у центрі** – ПН-ЧТ: 8.00-17.00;  
ПТ: 8.00-16.00

**Площа центру, м2** – 113

**Загальна кількість адміністративних послуг, що надаються  
через центр, од.** – 30

*кількість послуг районної держадміністрації, од.* – 3

*кількість послуг територіальних органів центральних органів  
виконавчої влади, од.* – 27

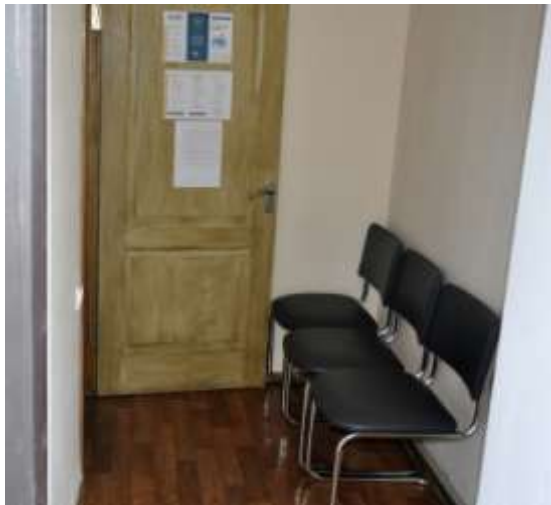
**Кількість послуг, що надається в центрі в середньому  
за місяць, од.** – 643



---

*Посадові особи, уповноважені відповідно до закону надавати адміністративні послуги, адміністратори несуть дисциплінарну, цивільну, адміністративну або кримінальну відповідальність, передбачену законом, за порушення вимог законодавства у сфері надання адміністративних послуг.*

*(ст. 19 ЗУ «Про адміністративні послуги»)*



## Троїцький район

**Назва центру** – Центр надання адміністративних послуг при  
Троїцькій райдержадміністрації

**Дата відкриття центру** – 08.01.2014

**Форма утворення центру** – структурний підрозділ  
райдержадміністрації

**Адреса центру** – 92100, Луганська обл., Троїцький р-н,  
смт Троїцьке, пр-т Перемоги, 14-а

**Контакти** – (06456) 2-21-97,  
+38-050-653-60-70 (Ірина Федорівна),  
+38-095-804-64-41 (Дмитро Миколайович),  
+38-099-254-98-40 (Надія Петрівна),  
TroitskiyCNAP@i.ua

**Веб-сайт центру або спеціалізована веб-сторінка центру на сайті  
органу, що створив центр** – tr.loga.gov.ua

**Графік роботи центру** – ПН, ВТ, ПТ: 8.00-16.00;  
СР: 8.00-20.00;  
ЧТ: 8.00-17.00

**Години прийому суб'єктів  
звернень у центрі** – ПН, ВТ, ЧТ, ПТ: 8.00-15.00;  
СР: 8.00-20.00

**Площа центру, м<sup>2</sup>** – 36

**Загальна кількість адміністративних послуг, що надаються  
через центр, од.** – 39

*кількість послуг районної держадміністрації, од.* – 8

*кількість послуг територіальних органів центральних органів  
виконавчої влади, од.* – 31

**Кількість послуг, що надається в центрі в середньому  
за місяць, од.** – 165



*Суб'єкт звернення для отримання адміністративної послуги в центрі надання адміністративних послуг звертається до адміністратора – посадової особи органу, що утворив центр надання адміністративних послуг, яка організовує надання адміністративних послуг шляхом взаємодії з суб'єктами надання адміністративних послуг.*

*Адміністратор призначається на посаду та звільняється з посади особою, яка очолює орган (керівником органу), що прийняв рішення про утворення відповідного центру надання адміністративних послуг.*

*(ст. 13 ЗУ «Про адміністративні послуги»)*





**ЛУГАНСЬКА ОБЛАСНА ДЕРЖАВНА АДМІНІСТРАЦІЯ  
ОБЛАСНА ВІЙСЬКОВО-ЦИВІЛЬНА АДМІНІСТРАЦІЯ  
ДЕПАРТАМЕНТ ЕКОНОМІЧНОГО РОЗВИТКУ, ТОРГІВЛІ ТА ТУРИЗМУ**

проспект Центральний, 59

м. Сєверодонецьк

Луганська область

Україна

93406

тел./факс: +38 (06452) 2-33-08

e-mail: [economy@loga.gov.ua](mailto:economy@loga.gov.ua)